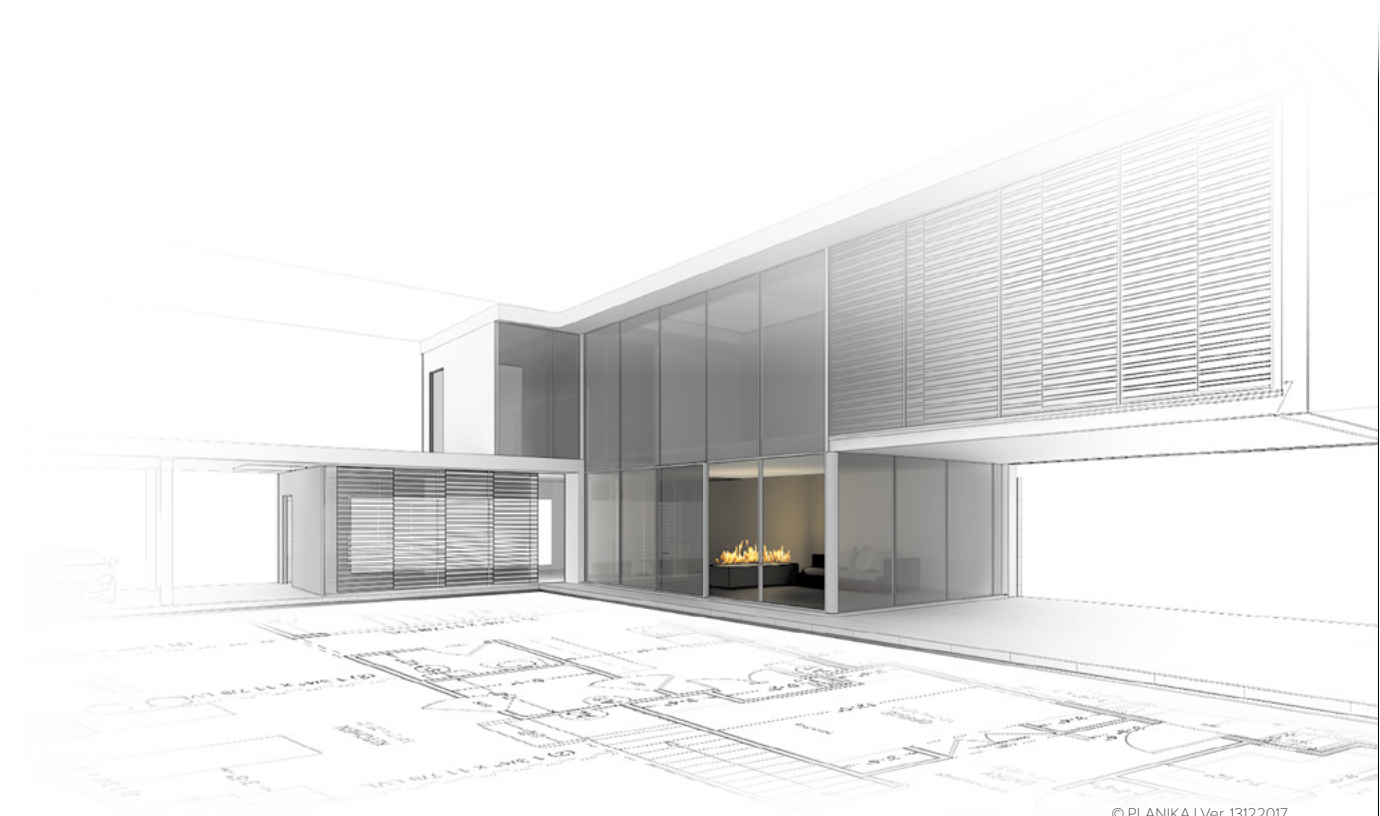


# PushButtonFireplaces

intelligent fire



© PLANIKA | Ver. 13122017

# PrimeFire PushButtonFireplaces

## PrimeFire

*La chimenea moderna - uso intuitivo  
El fuego al alcance de tu mano*

### CARACTERÍSTICAS:

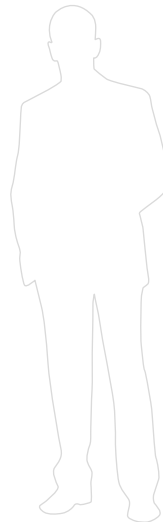
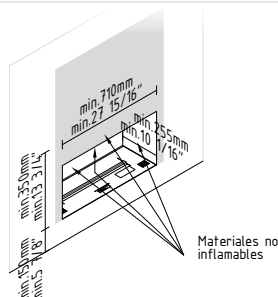
- Tecnología BEV\*
- Sin olor / sin cenizas / sin humo
- Control remoto opcional
- Sensores de seguridad - avanzados
- Apagado automático en caso de error
- Child Lock seguro para niños
- Microprocesador avanzado
- Pantalla de diodos
- Panel de control
- Uso fácil
- 2 niveles de regulación de llama
- Montaje fácil
- Posibilidad de juntar varios módulos
- No requiere instalaciones adicionales
- Sin necesidad de montar rejillas de ventilación
- No requiere sistema de chimeneas
- Conexión eléctrica necesaria
- Para uso interior
- Bomba de combustible automática
- Ecológico

\* Tecnología BEV - el proceso patentado de combustión limpia de los vapores de bio combustible. El fuego no tiene contacto directo con el combustible.

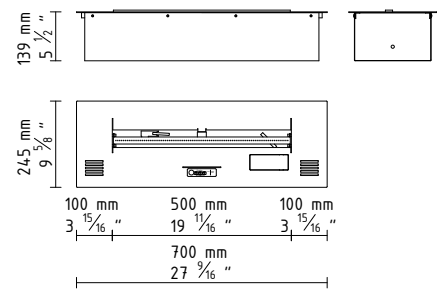
### DATOS TÉCNICOS:

Capacidad: 2,75 L / [US] 0,7 gal / [UK] 0,6 gal  
 Tiempo de combustión: ~5 h  
 Poder de calentamiento: 4,0 kW / 13648 BTU  
 Peso neto: 13 kg / 29 lbs  
 Circulación del aire: min. 1/h  
 Volumen mínimo del cuarto:  
 Para más detalles por favor contacte el Departamento de Proyectos  
 Fuente de alimentación: 230 V / 115 V  
 Acabado:  
 TOP: acero inoxidable negro con recubrimiento en polvo,  
 ARMADURA: acero galvanizado

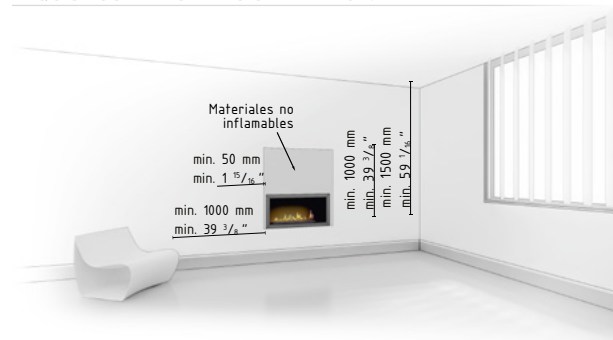
### INSTALACIÓN:



### MEDIDAS:



### REQUISITOS DE INSTALACIÓN INTERIOR:



descarga manual de uso

